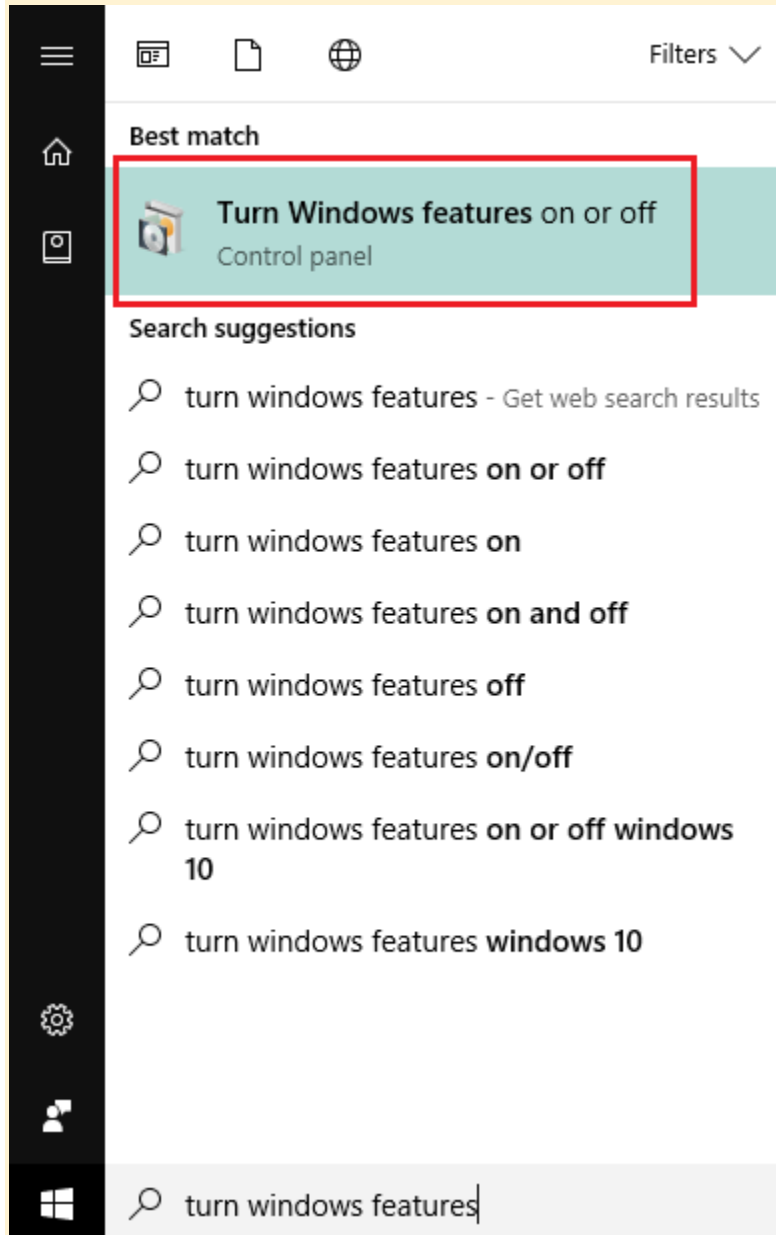


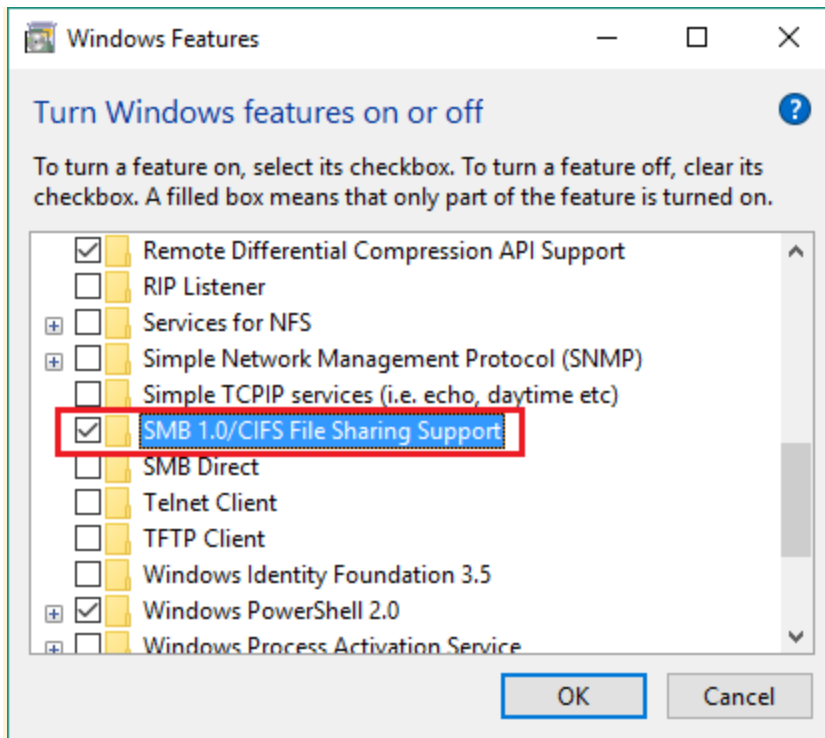
การปิด SMBv1 ผู้ Client

โชคดีที่ขั้นตอนการปิด SMBv1 ใน Windows 8.1, Windows 10, Windows Server 2012 R2 และ Windows Server 2016 นั้นง่ายมาก ไม่ต้องมีความรู้ทางเทคนิคเลยก็ทำได้ ใช้เวลาไม่ถึง 5 นาทีก็เสร็จแล้ว ดังนี้

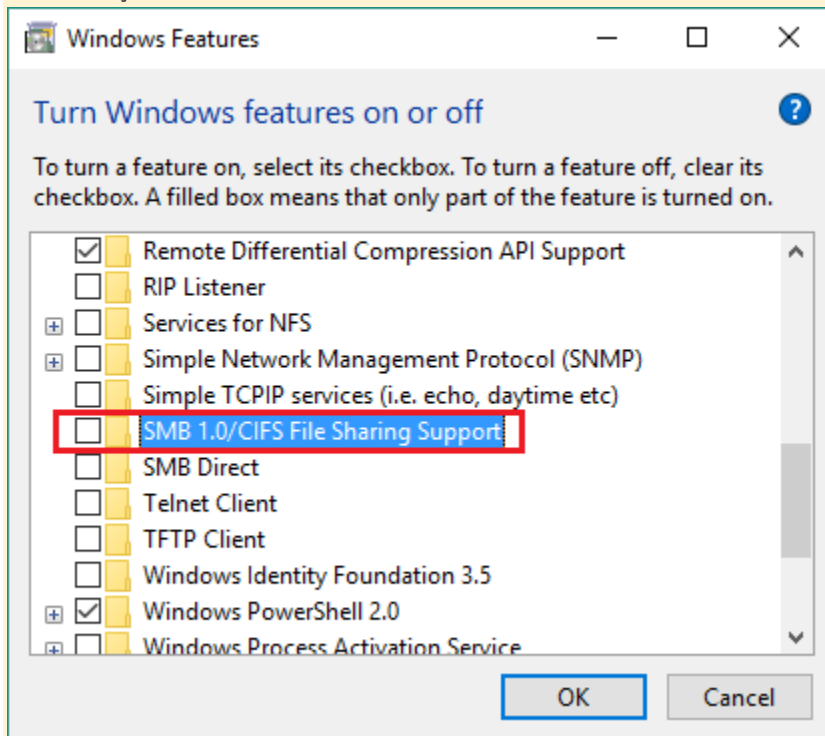
1. คลิก **Start**
2. พิมพ์ในช่อง Search ว่า "turn windows features" แล้วคลิกที่ "Turn Windows features on or off" ตามภาพ



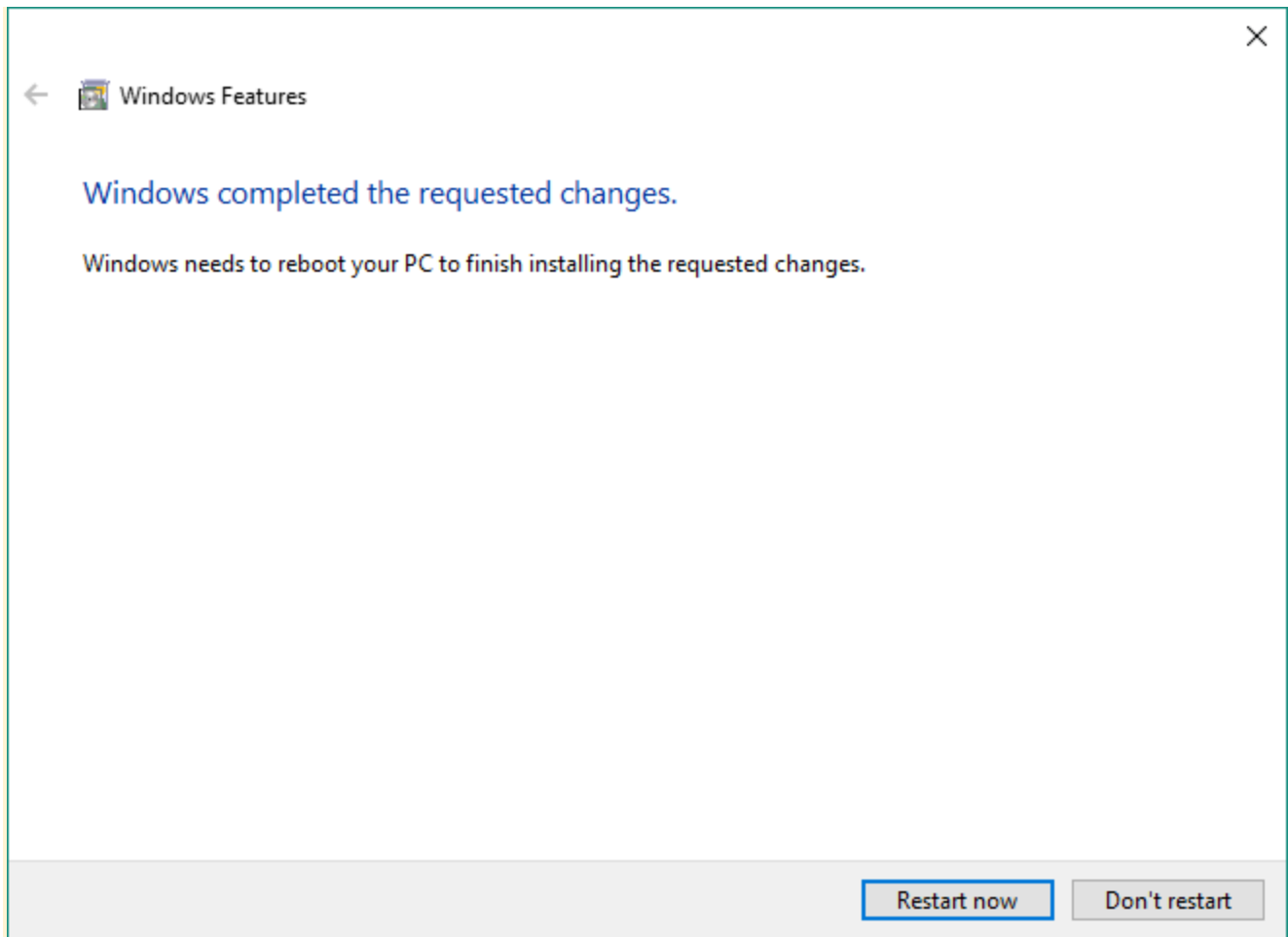
3. หน้าต่าง **Windows Features** จะเปิดขึ้นมา ให้เลื่อนลงไปล่างๆ หาข้อความ "**SMB 1.0/CIFS File Sharing Support**" โดยที่เจอร์นี่จะถูกเปิดไว้เป็นค่าเริ่มต้น



4. ให้นำติ๊กถูกออกจากช่องสี่เหลี่ยม และกด OK

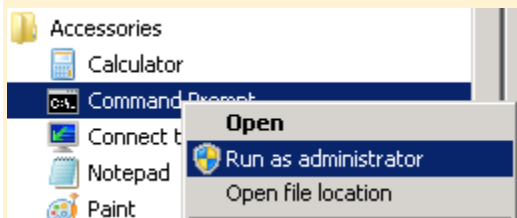


5. สุดท้าย ให้รีสตาร์ทเครื่อง 1 รอบ ก็เป็นอันเสร็จสิ้น เพียงเท่านี้มัลแวร์ WannaCry ก็ไม่สามารถแพร่มาหาเราได้แล้ว



อย่างไรก็ตาม การเปิด SMBv1 ฟังก์ชัน Client ในระบบปฏิบัติการรุ่นเก่าอย่าง Windows Vista, Windows Server 2008, Windows 7, Windows Server 2008 R2, Windows 8 และ Windows Server 2012 มีความยุ่งยากอยู่บ้าง เพราะต้องรันคำสั่งผ่าน Command Prompt ดังนี้

1. เปิด elevated command prompt โดยการคลิกขวาที่ Command Prompt แล้วคลิก Run as administrator



2. พิมพ์คำสั่งด้านล่าง ที่ละบรรทัด

```
sc.exe config lanmanworkstation depend= bowser/mrxsmb20/lsi
sc.exe config mrxsmb10 start= disabled
```

3. รีสตาร์ทเครื่อง

การเปิด SMBv1 ฟังก์ชัน Server

สำหรับฟังก์ชัน Server ที่ใช้ระบบปฏิบัติการ Windows Server 2012 R2 และ Windows Server 2016 ก็ให้เปิด Server Manager และไปที่ Dashboard จากนั้นก็นำดีก็ถูกออกตามภาพ



- Local Server
- All Servers
- AD DS
- File and Storage
- Hyper-V

Remove Roles and Features Wizard

Remove features

DESTINATION SERVER
sr01-storage.Threshold.nntest.microsoft.com

- Before You Begin
- Server Selection
- Server Roles
- Features**
- Confirmation
- Results

To remove one or more installed features from the selected server, clear their check boxes.

Features

- Simple TCP/IP Services (Not installed)
- SMB 1.0/CIFS File Sharing Support (Not installed)**
- SMB Bandwidth Limit (Not installed)
- SMTP Server (Not installed)
- ▾ SNMP Service (Not installed)
- Storage Replica (Not installed)
- Telnet Client (Not installed)
- TFTP Client (Not installed)
- VM Shielding Tools for Fabric Management (Not installed)
- Windows Biometric Framework (Not installed)
- ▾ Windows Defender Features (Not installed)
- Windows Identity Foundation 3.5 (Not installed)
- Windows Internal Database (Not installed)
- ▾ Windows PowerShell
- ▾ Windows Process Activation Service (Not installed)
- Windows Search Service (Not installed)
- Windows Server Backup (Not installed)
- Windows Server Migration Tools (Not installed)
- Windows Standard-Based Storage Management /

Description

Support for the SMB 1.0/CIFS file sharing protocol, and the Computer Browser protocol.



< Previous

Next >

Remove

Cancel